

Tutoriel Carte courbée



Liste des produits utilisés :



150582
57,50 €



146993
10,25 €



147140
9,00 €



106576
10,25 €



147090
9,00 €



106549
11,75 €



132708
7,50 €



110755
5,00 €



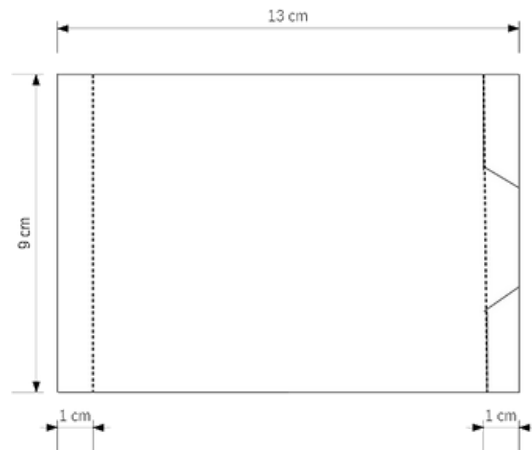
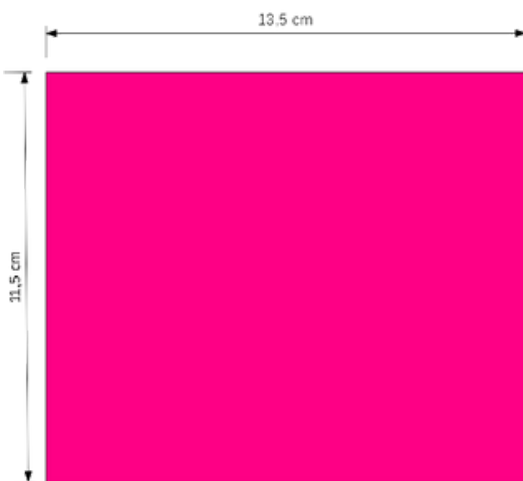
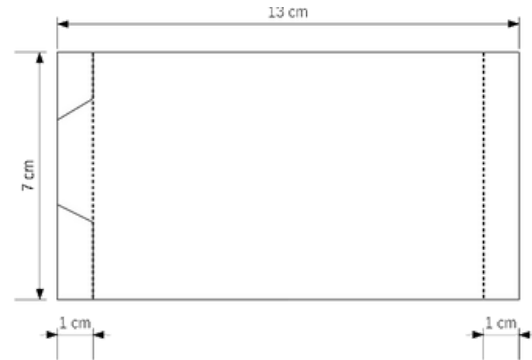
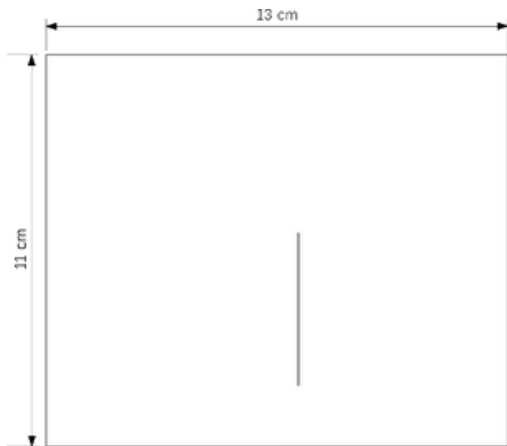
138995
8,50 €



129722
36,00 €



143263
120,00 €



- Couper 4 rectangles, voir ci-dessus et marquer les plis.
- Utiliser le poinçon à l'aide de la Big Shot sur les 2 rectangles rabats (ici à droite) afin de faire la bordure de fleurs.
- Tracer les 2 languettes sur les rabats puis couper l'excédent.
- Coller les plis de 1 cm des 2 rabats sur l'arrière du rectangle blanc (voir photo), le rectangle 13x9cm sur le bord gauche de 11cm et le rectangle de 13x7cm sur le bord droit.
- Faire la fente sur le rectangle blanc puis sur le rabats de 9x13cm (voir vidéo et/ou photo).
- Coller l'ensemble sur la feuille rose, attention à ne pas coller la fente.

Bonne création !!!